

# Lineamientos del proceso editorial



Editorial Universidad El Bosque



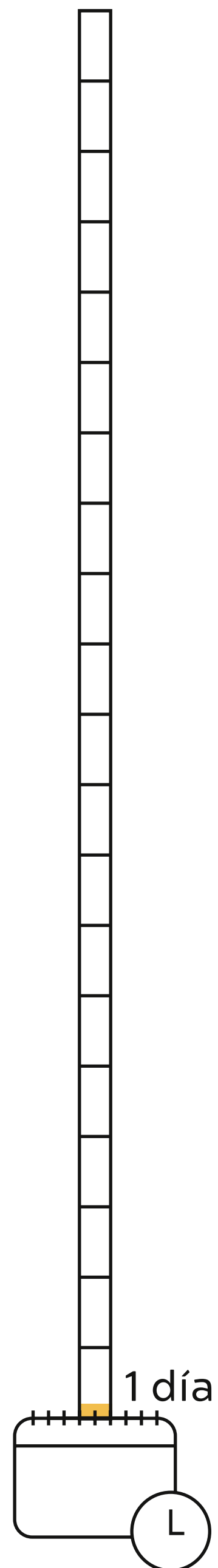
# Producción Editorial



Inicia cuando el manuscrito ha sido aprobado por la Editorial UEB

1.

# Comité Editorial

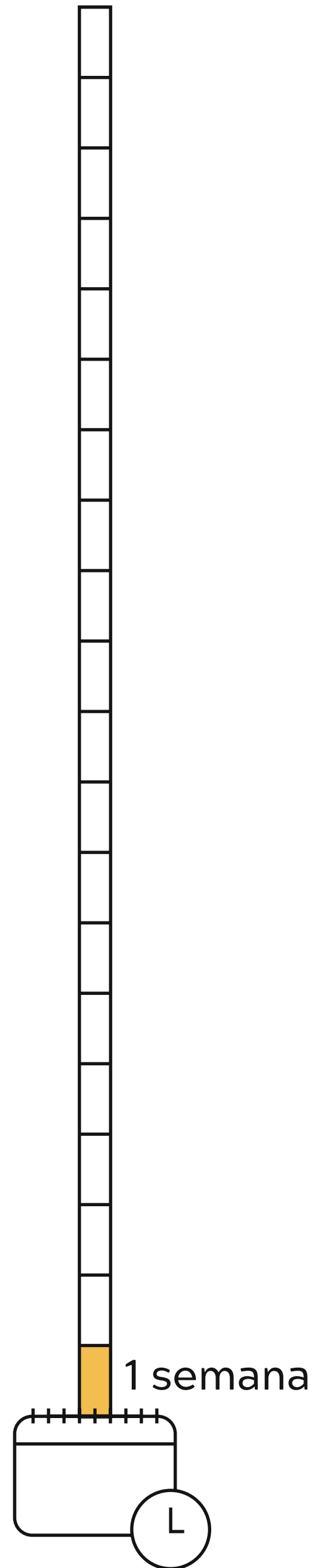
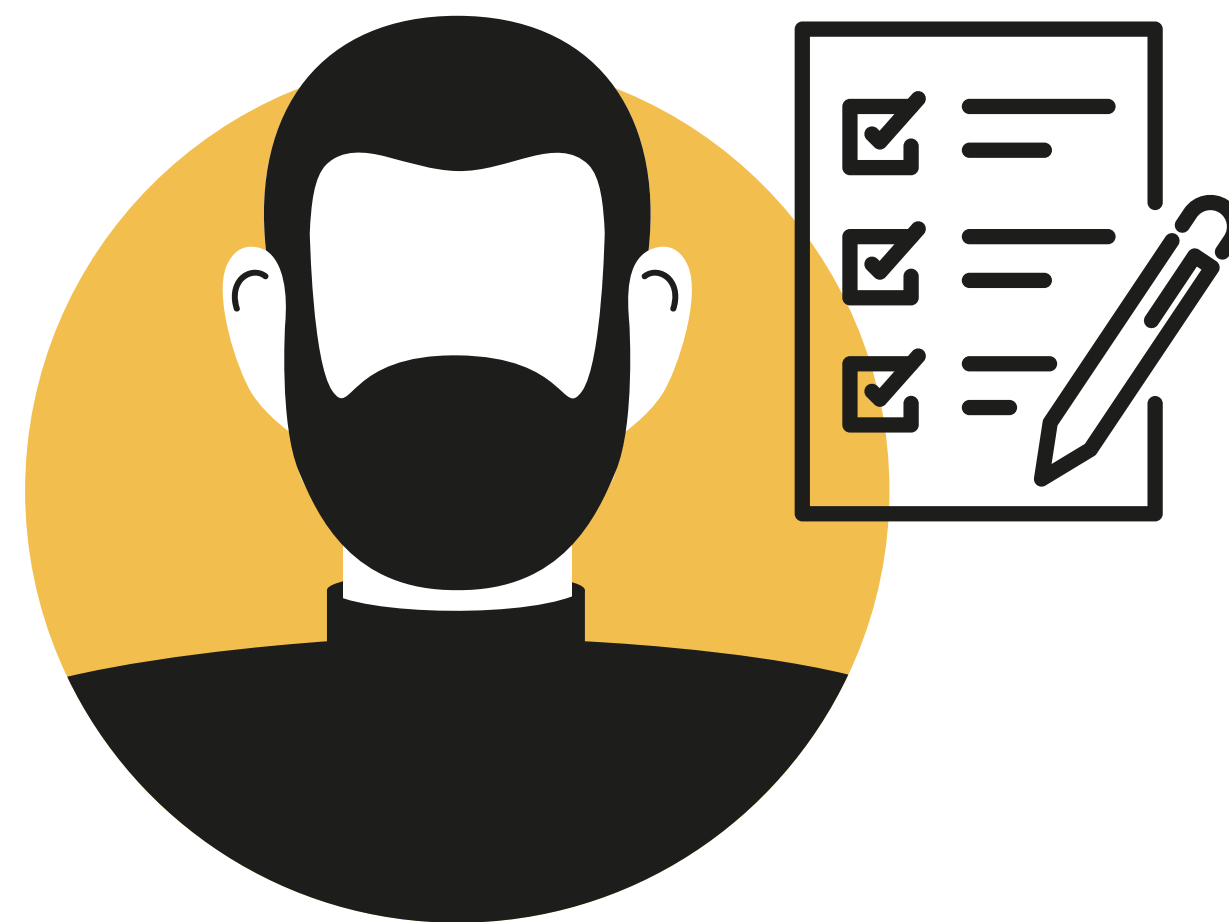


# 2.

# Evaluación Editorial

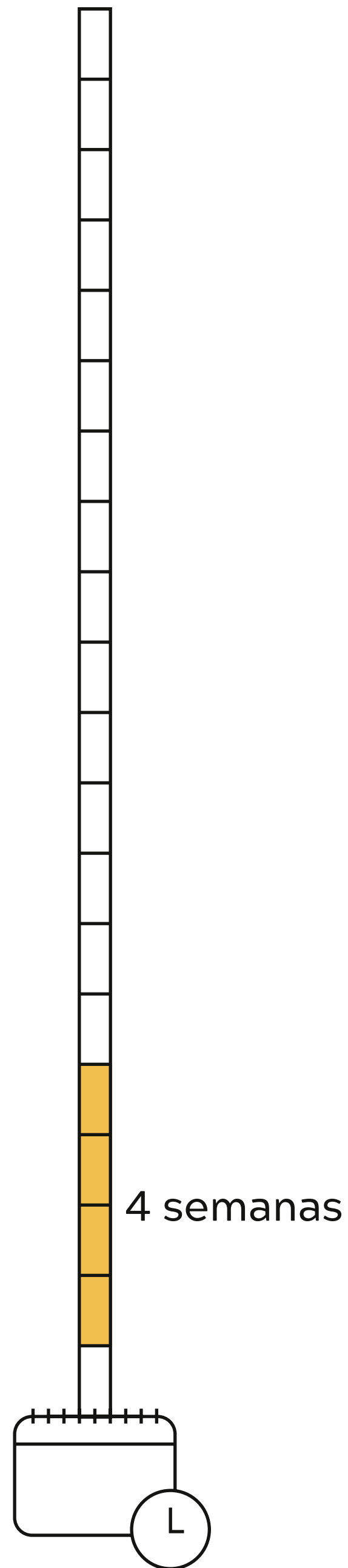


EDITOR  
→



# 3.

## Evaluación de pares académicos

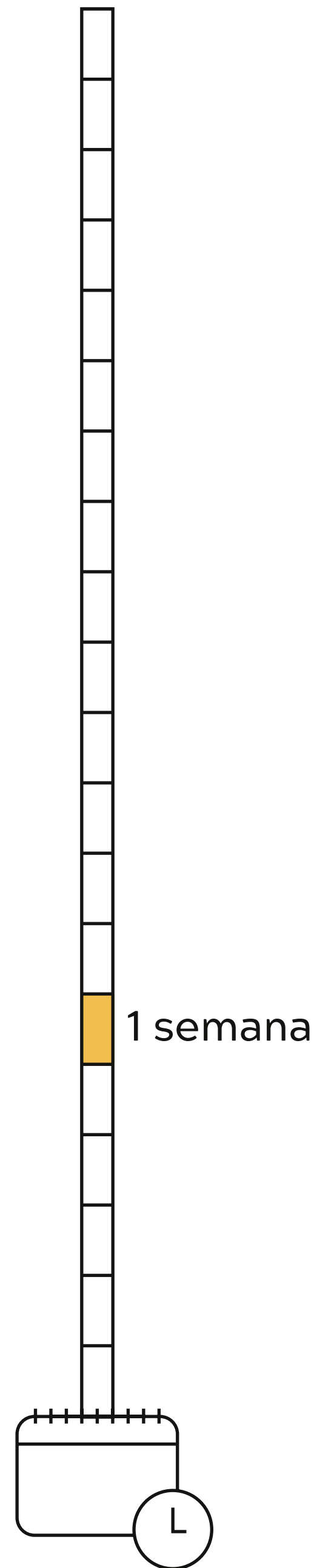


PARES ACADÉMICOS →

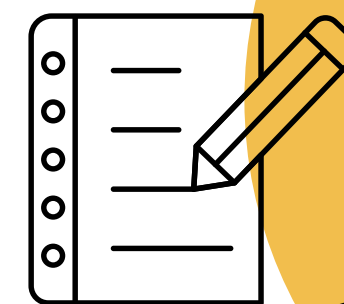
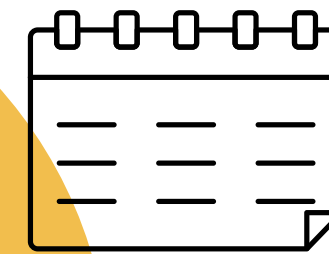


4.

# Revisión preliminar del texto y planeación de actividades



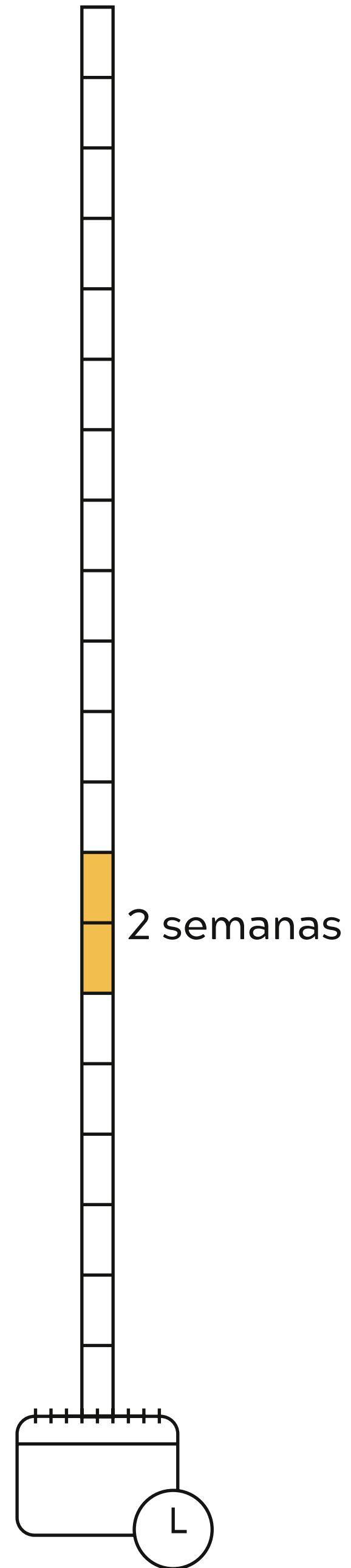
AUTOR(A)  
→



←  
COORDINADOR(A)  
EDITORIAL

# 5.

## Corrección de estilo

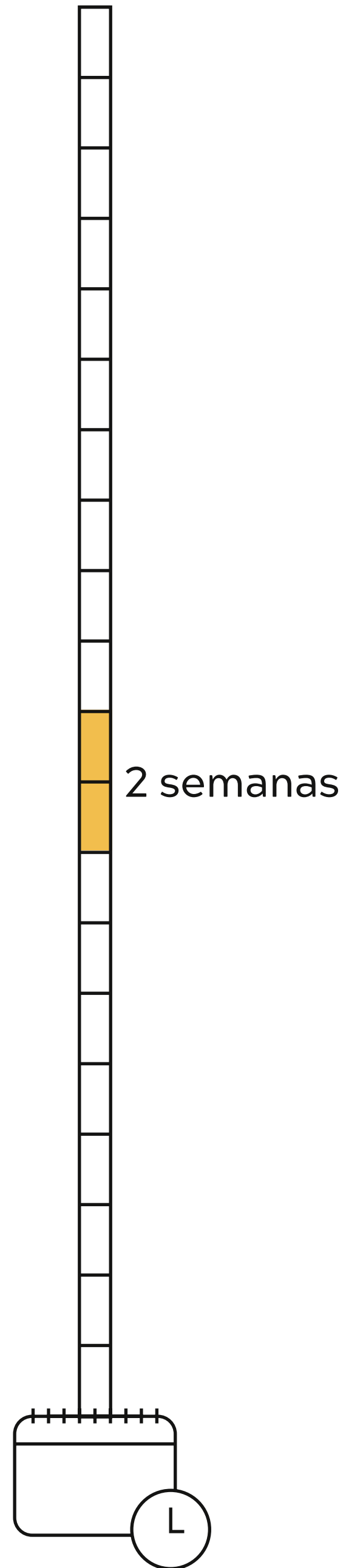


CORRECTOR(A)  
DE ESTILO →

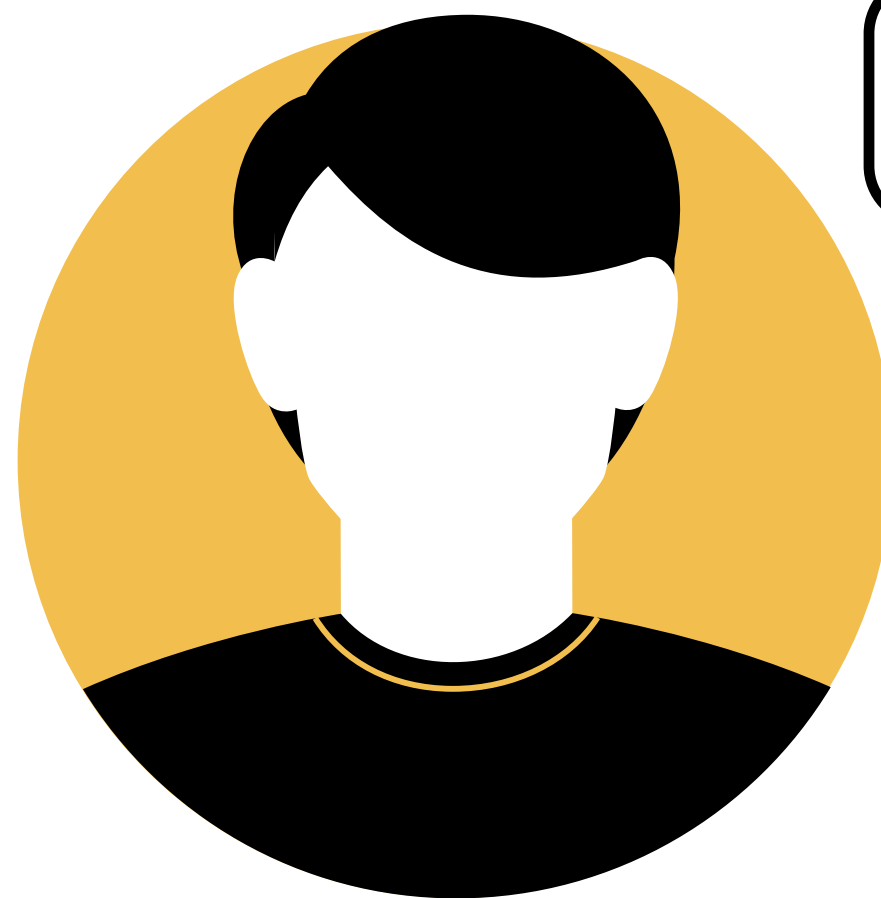


# 6.

## Aprobación de la corrección



AUTOR(A)  
→

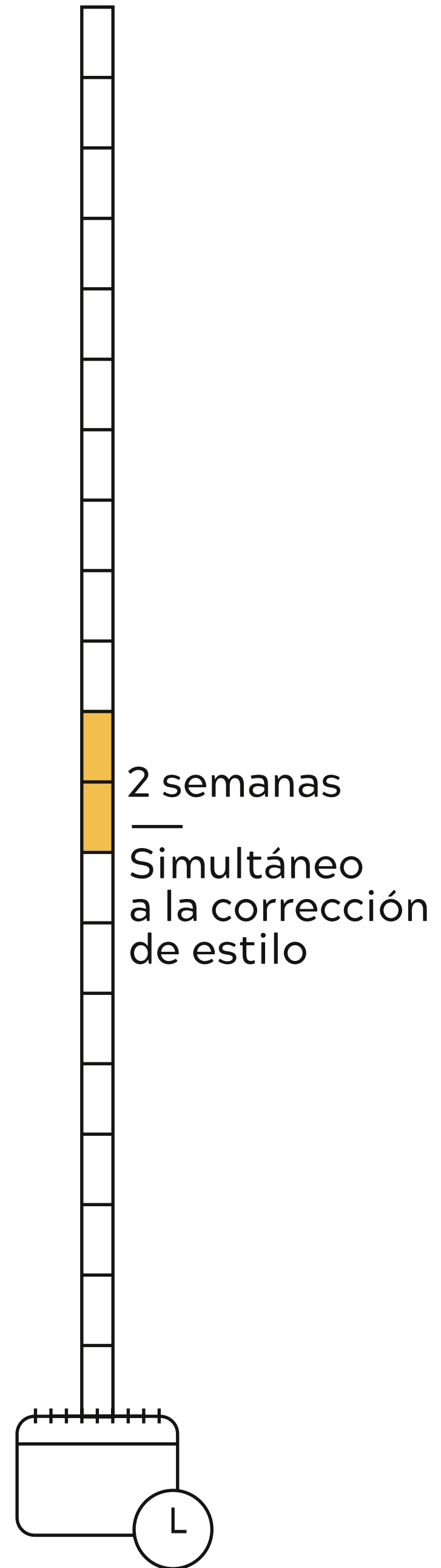


←  
COORDINADOR(A)  
EDITORIAL

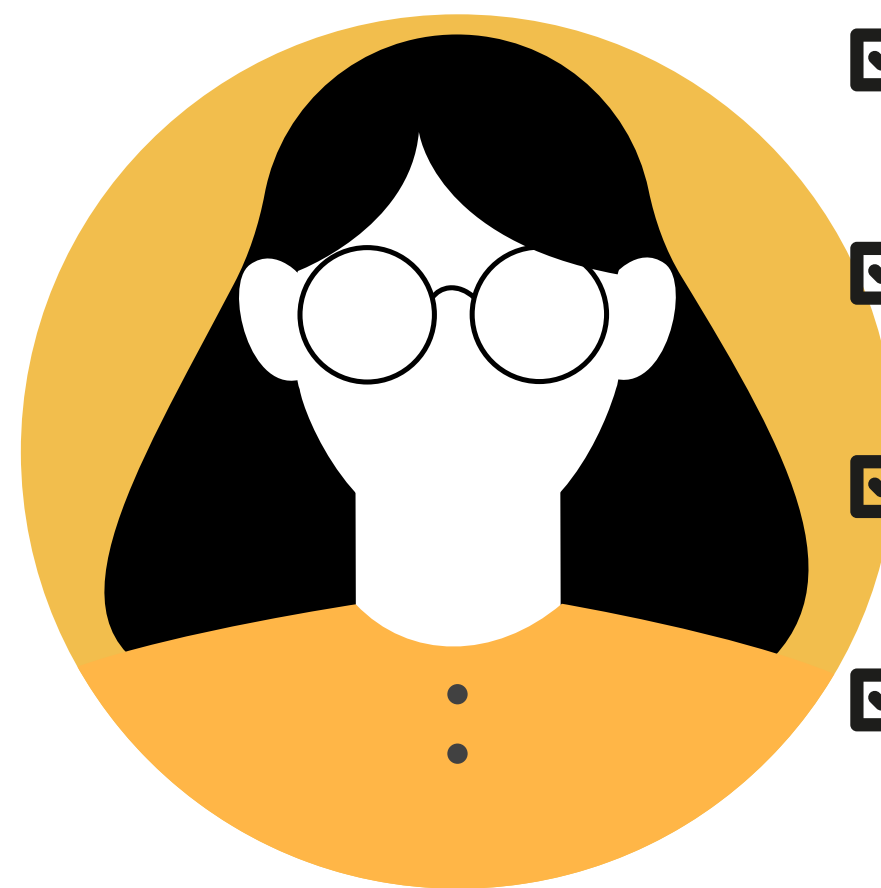


# 7.

## Elaboración de índices onomásticos y temáticos



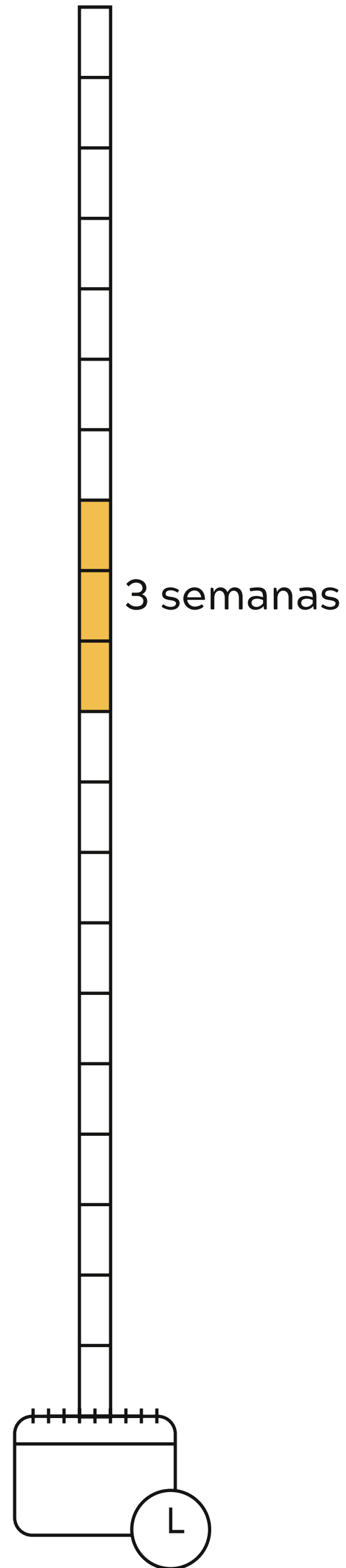
CORRECTOR(A)  
DE ESTILO →



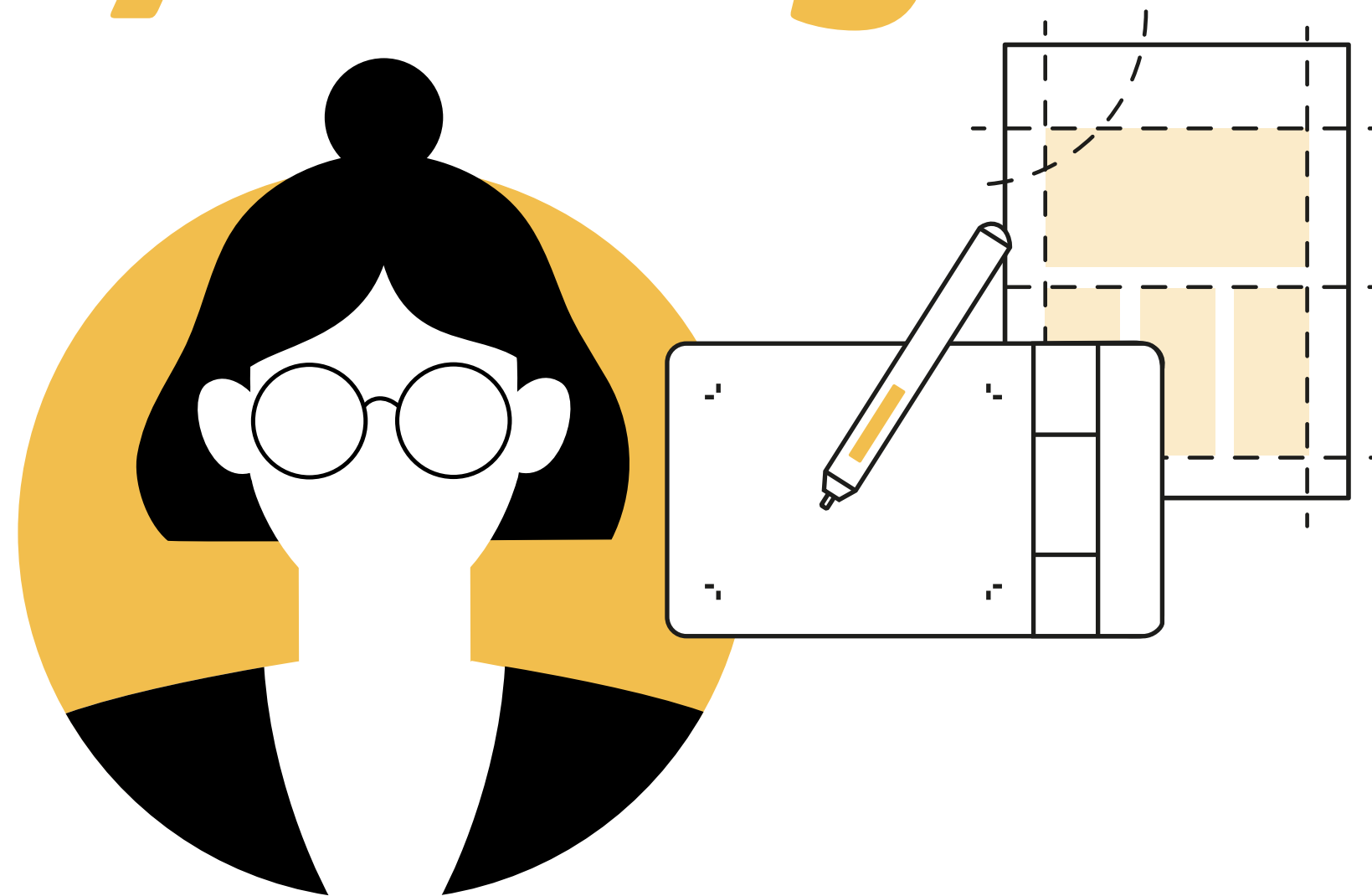
←  
COORDINADOR(A)  
EDITORIAL

8.

# Diseño y diagramación

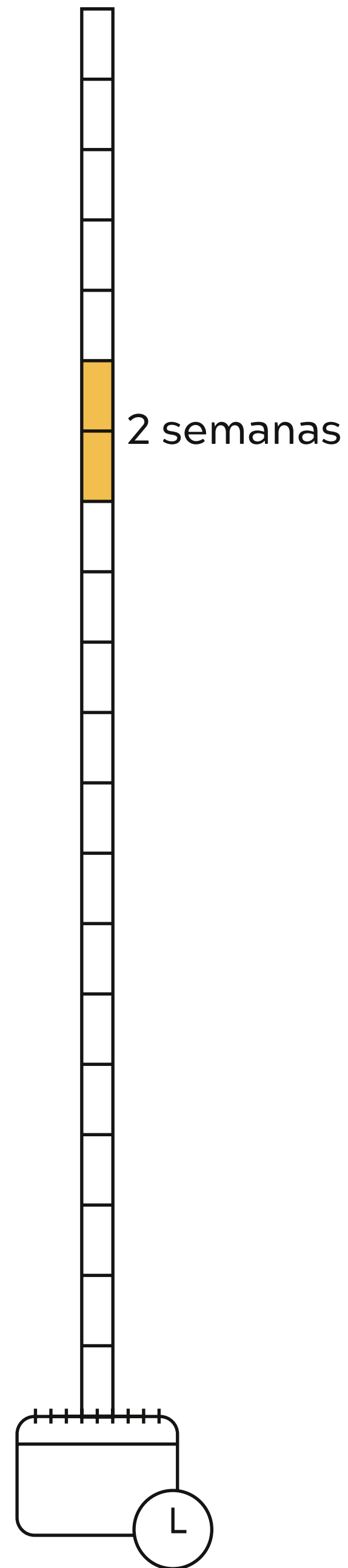
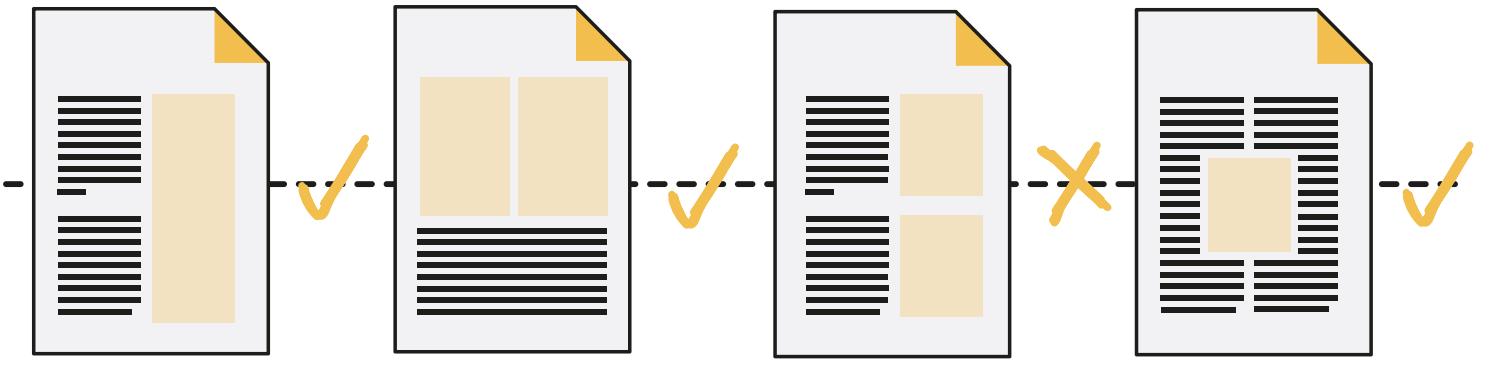


DISEÑADOR(A)



9.

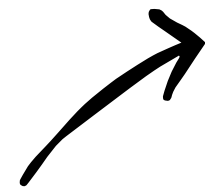
# Cotejo de maqueta y revisión ortotipográfica



CORRECTOR(A)  
DE ESTILO

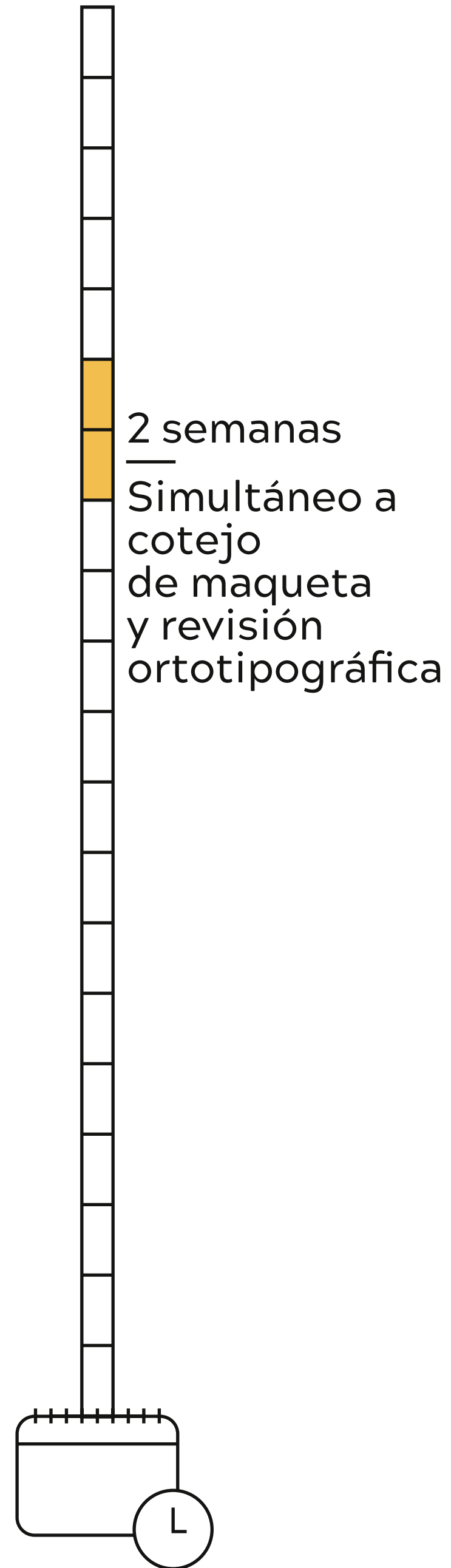
COORDINADOR(A)  
EDITORIAL

AUTOR(A)

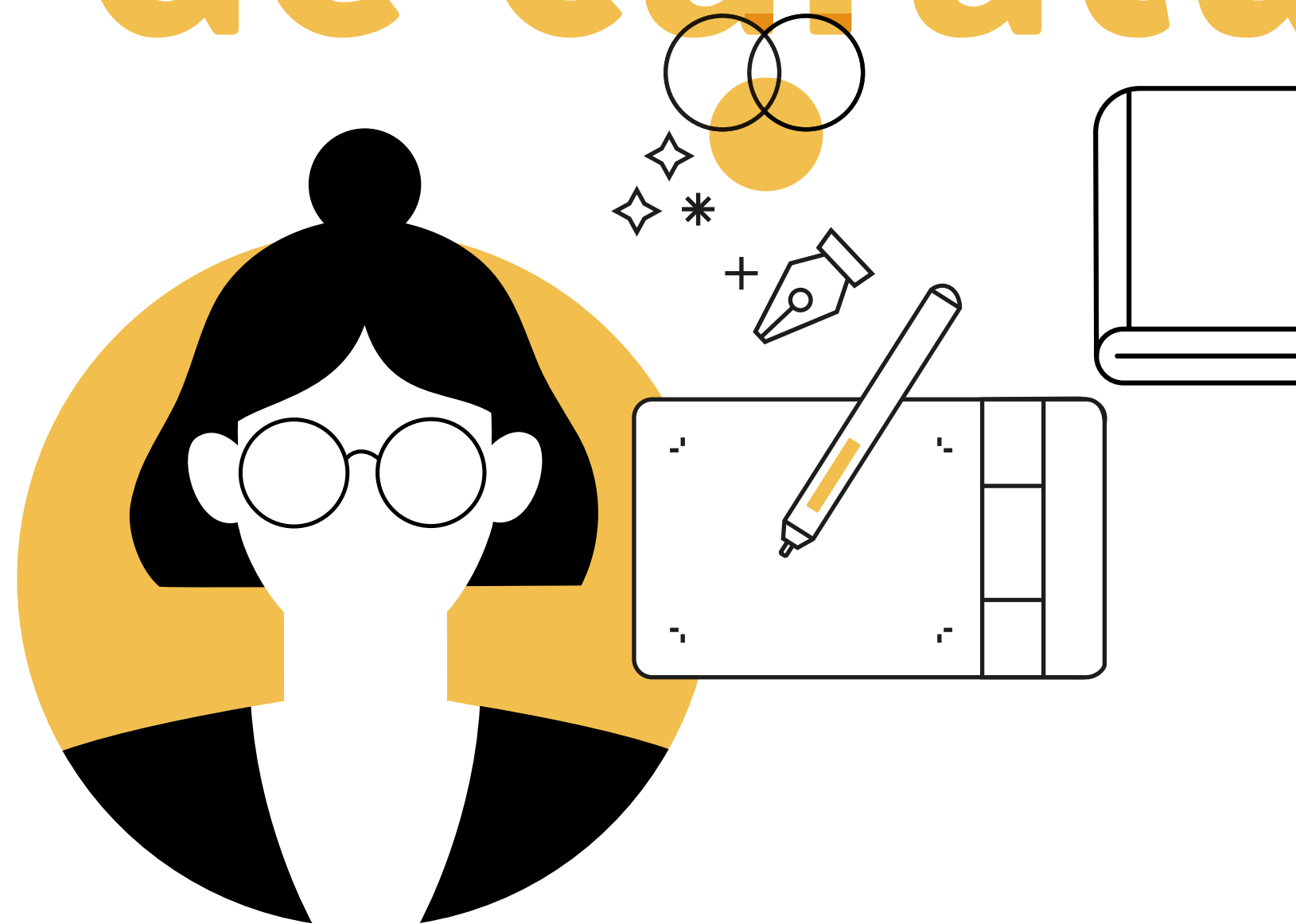


# 10.

## Diseño de carátula

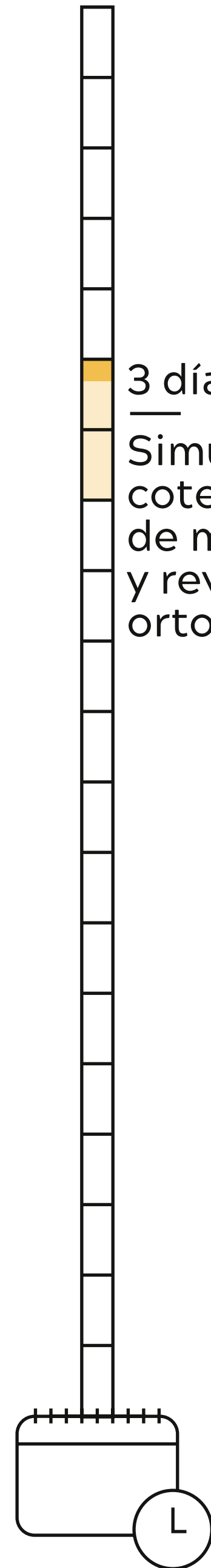


DISEÑADOR(A)



# 11.

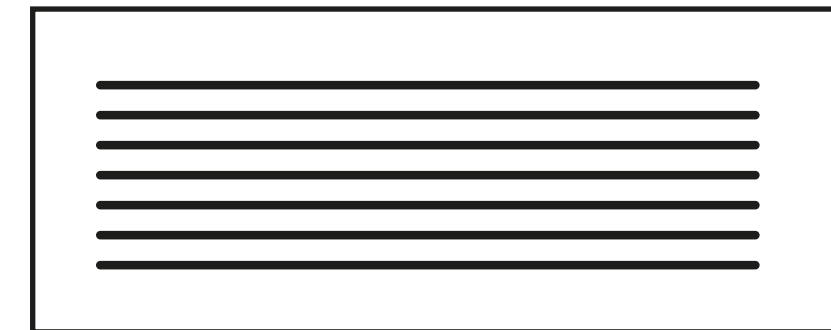
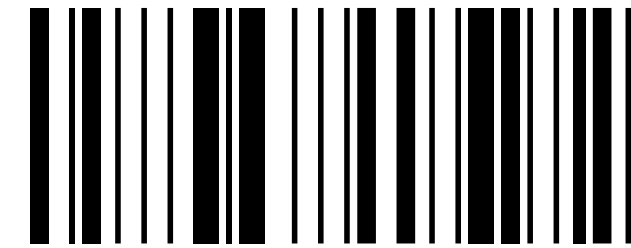
## Solicitud de ISBN y de ficha catalográfica



3 días

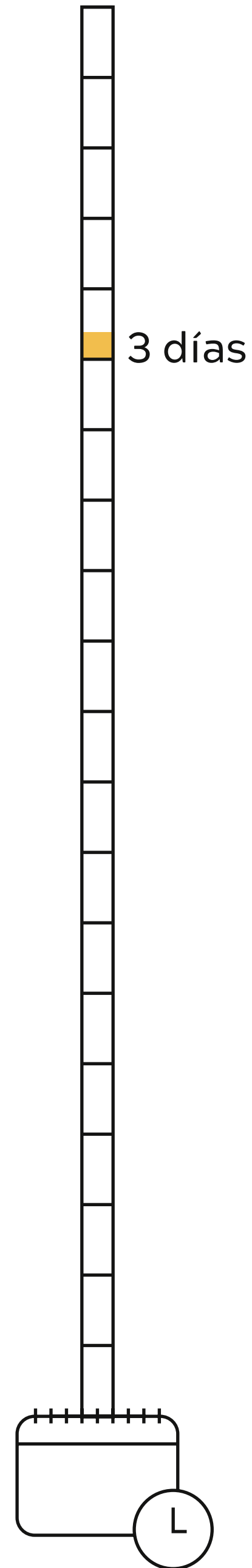
Simultáneo a  
cotejo  
de maqueta  
y revisión  
ortotipográfica

COORDINADOR(A)  
EDITORIAL →



# 12.

## Elaboración de paratextos



COORDINADOR(A)  
EDITORIAL →

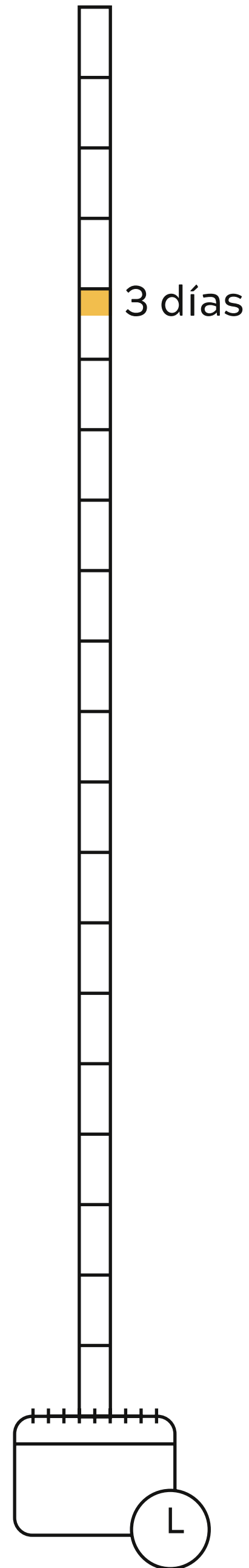


# 13.

## Revisión de pruebas de impresión

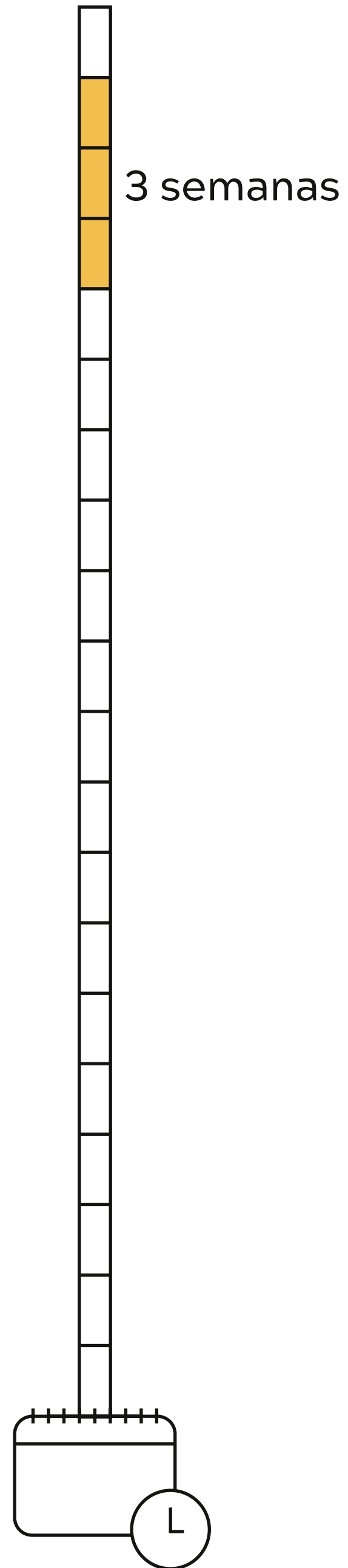
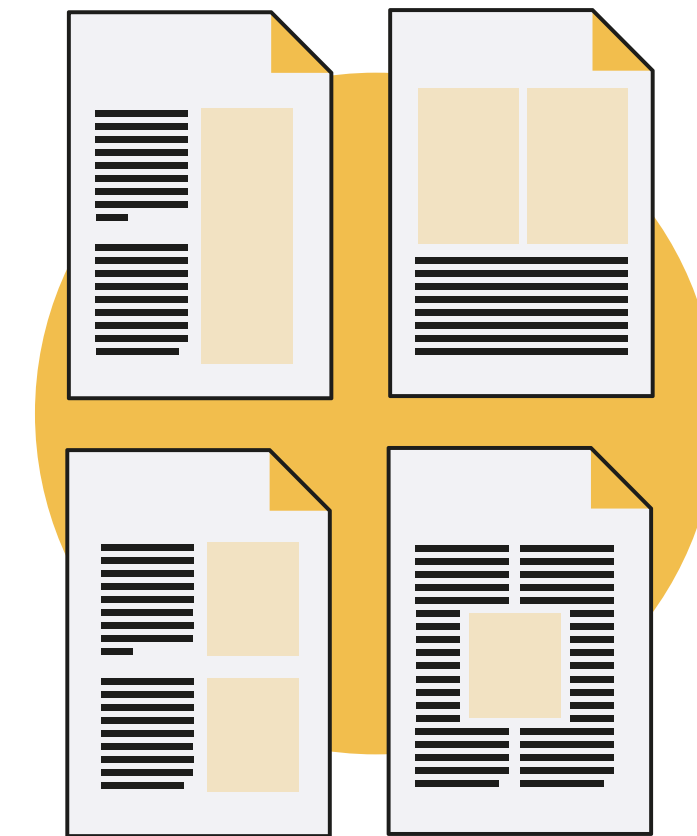
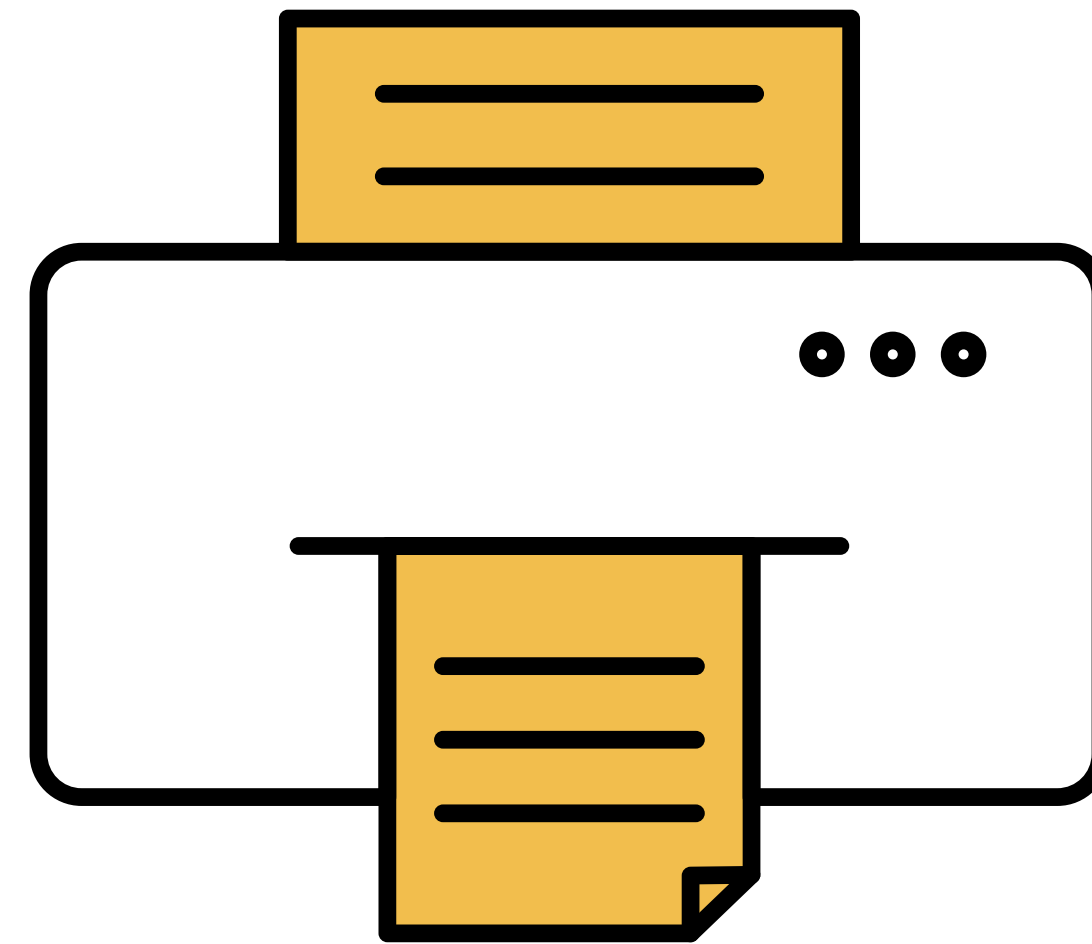


EDITOR  
COORDINADOR(A)  
EDITORIAL  
DISEÑADOR(A)



# 14.

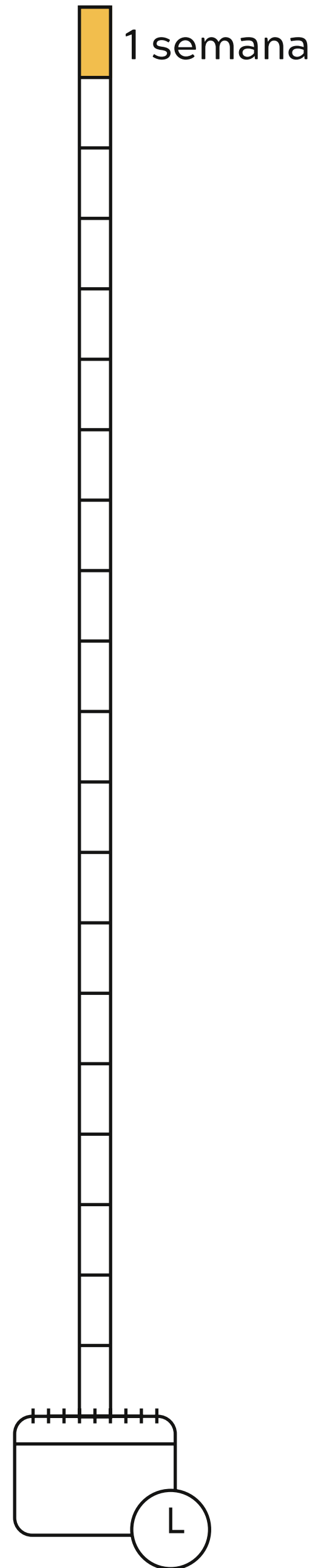
## Impresión





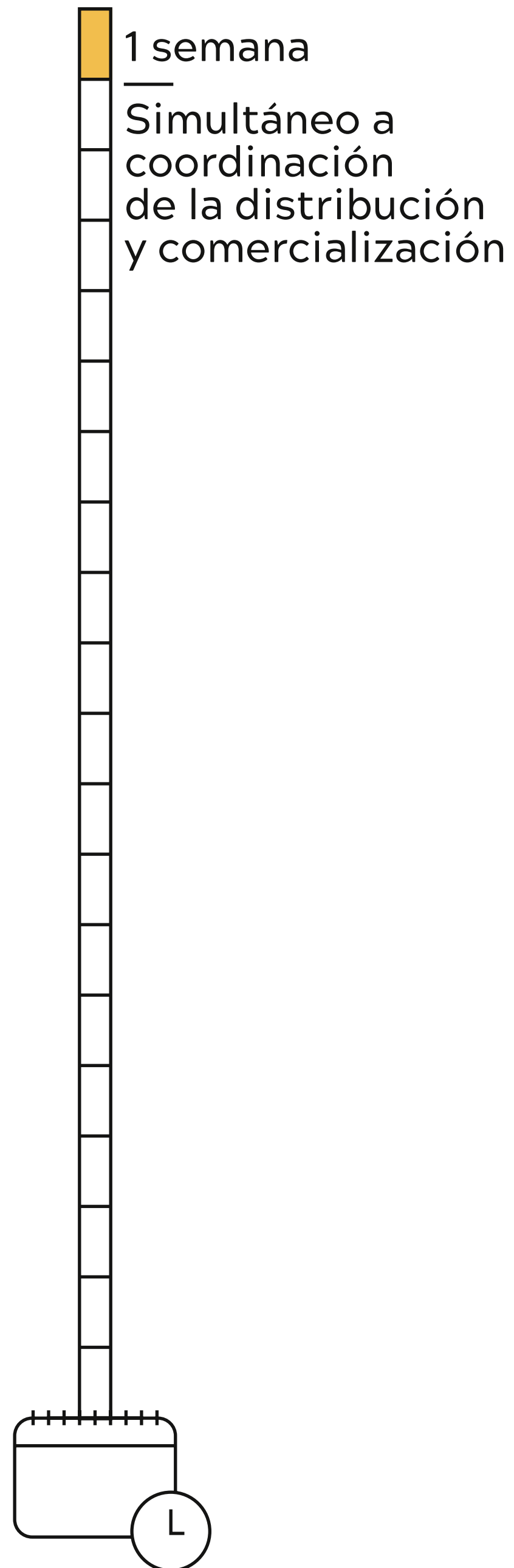
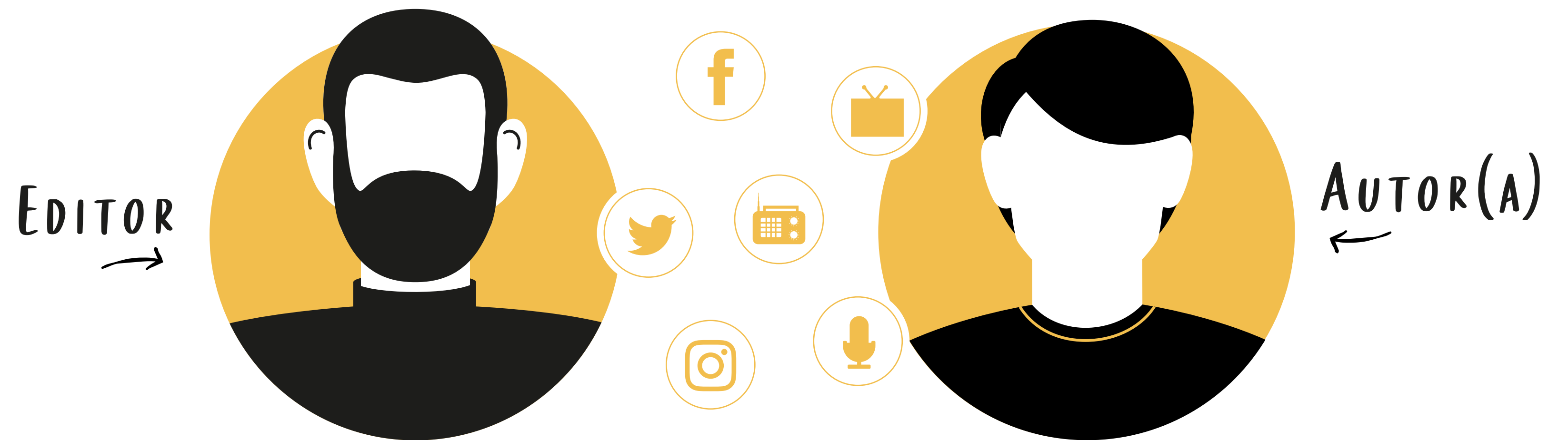
# 15.

## Coordinación de la distribución y comercialización



# 16.

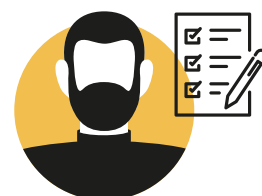
## Difusión en medios de comunicación y redes sociales



**1. Comité Editorial**



**2. Evaluación Editorial**



**3. Evaluación de pares académicos**



**4. Revisión preliminar del texto y planeación de actividades**



**5. Corrección de estilo**



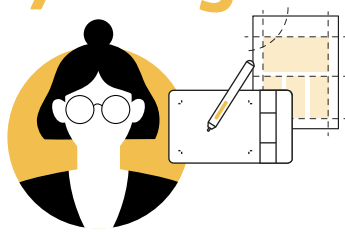
**10. Diseño de carátula**



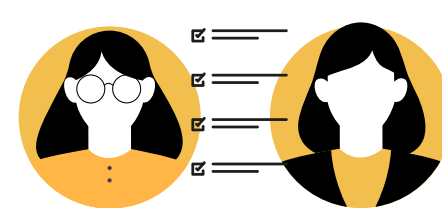
**9. Cotejo de maqueta y revisión ortotipográfica**



**8. Diseño y diagramación**



**7. Elaboración de índices onomásticos y temáticos**



**6. Aprobación de la corrección**



**11. Solicitud de ISBN y de ficha catalográfica**



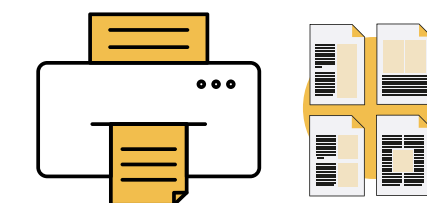
**12. Elaboración de paratextos**



**13. Revisión de pruebas de impresión**



**14. Impresión**



**15. Coordinación de la distribución y comercialización**



**16. Difusión en medios de comunicación y redes sociales**



# Gracias

Editorial Universidad El Bosque

